

2011학년도 학교급식 기본 지침



서울특별시교육청

서울교육방향

교육지표

소통하고 배려하는 창의적인 민주 시민 육성

정책방향

- 꿈을 키우는 희망교육
- 포기 없는 책임교육
- 미래를 여는 혁신교육
- 함께 하는 참여교육

주요정책

- 기본교육 내실화와 자기주도 학습역량 강화
- 인권과 진로·적성에 바탕을 둔 행복한 학교 구현
- 교육 격차 해소 및 보편적 교육 복지 확대
- 참여와 협력의 교육 공동체 구축
- 투명하고 신뢰 받는 지원 행정 확립

역점과제

- 서울형 혁신학교 도입
- 친환경 무상급식 실현
- 교육 비리 근절
- 학생 인권 존중 및 교권 확립

기 본 방 향

◆

◆

◆

· ·

◆

◆

, , ,

,

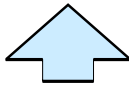
◆

◆

·

학교급식 개선방향 및 목표

- , 가



학교급식 질 향상	학교급식 관리체계 강화	친환경 무상급식 추진
<ul style="list-style-type: none"> ○ ○ ○ ○ 	<ul style="list-style-type: none"> ○ ○ 	<ul style="list-style-type: none"> ○



차례

I. 학교급식 운영

1-1.	3
1-2.	4
1-3.	6
1-4.	11
1-5.	15
1-6.	16
1-7.	22
1-8. NEIS	23
1-9.	24
1-10.	24

II. 학교급식품 구매 및 검수

2-1.	29
2-2.	32
2-3.	34

III. 학교급식 영양관리 및 식생활교육

3-1.	41
3-2.	42
3-3.	43
3-4.	43
3-5.	44
3-6. 가	44



3-7.	45
3-8.	45
3-9.	45
3-10.	46
3-11.	46

IV. 학교급식 시설 관리

4-1.	51
4-2.	51
4-3.	51
4-4.	52

V. 지역교육청, 학교보건진흥원 이행 사항

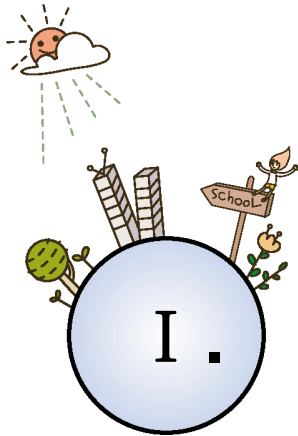
5-1.	57
5-2.	58
5-3.	()	60
5-4.	60

VI. 보고 사항 · 서식 및 참고자료

.....	65
.....	81

VII. 2011학년도 기본 지침 변경사항 요약

2011	101
------	-------	-----



학교급식 운영

1-1. 학교급식 일반 운영 원칙	3
1-2. 학교급식 운영 주체	4
1-3. 학교급식 운영	6
1-4. 학교급식 위생관리	11
1-5. 음식물쓰레기 줄이기	15
1-6. 학교우유급식 관리	16
1-7. 홈페이지 학교급식 게시판 운영	22
1-8. NEIS 식품코드 등록·승인 절차	23
1-9. 학교급식 종사자 처우 개선	24
1-10. 초등학교 저학년 배식방안	24



1 학교급식 운영



1-1.

가.

1)

.

2)

(

)

3)

,

()

가 (

15)

4)

“

가

”

가

,

5)

(

)

.

.

(, .

52

.

)

「

」

11

.

.

,

,

36

21

1

.가

가 (

)



4 2011학년도 학교급식 기본 방향

1-2.

가.

- 1) , , 가
- 2) 「 . 」 31

.

- 1) - : 2^2 2^2
- 2) () : 2^2 2^2 1 ~ 8
() P30~35

.

- 1) .
- 가) -
)
- (1) ‘ , ’ .
- (2) () . ,
-
- (3) () ('05.12 ,)
-
- (4) ‘ , ‘ , ’ 가
‘ , ’ .
-)
- (1)



(2) 가()

(3)

(4) ,

(5) ,

(6)

(7)

2)

가) 가 ‘ ,

○

)

,

)

‘

,

)

‘

’

(1

)

. 가

1) 가 (18)

가) ‘ 가

)

가

2

가

2) ()

○

가

()

.

1)

가) 2011 「 」 .

)

,

○

:

,



6 2011학년도 학교급식 기본 방향

○가 : 가 , 가 , 가

○ :

○ : (,)

- .

- .

-

-

* . . 가

(: 8 , 9 18 ~20)

2) .

가) 2006. 7 , .

)

3) , .

-

4) ()

가) ,

)

- 가 ()



1-3.

1-3-1. 친환경 무상급식

가. : 1~3

(.)

1) 4~6 :

(, 가)

2) 1~3



(- 4)

. 가

1) 가 : 2,457 (1 /1) ()

2)

- , , (, ,)

3)

- 1 1,892 (77%)

구분	급식비	식품비	우유값	관리·인건비	비고
사용액(원)	2,457	1,892	330	235	
비율(%)	100	77.0	13.4	9.6	

- ,

. .

. 가

.

1) ,

2)

, ,

.

3)

,

. 가

.

1) → : ×2,457 ×180

2)

→

:

, ,

.

.

1) 가 :



* 2 2 5 ()
가

2) 가 (,)

, 가가 2,457

3) , , .

-

4)

.

1) 30% (가)

2) 7 1

3) , , 가

4)

5)

1-3-2. 학교급식 경비 관리

가. (※)

1) ()

2) :

3) () :

.

1) : ()

2) ()

가) : 300 1 (, 1,200 4 , 400 3)

) ()



- 200 1 가
- 3) ()
- 가)
-)
-) . , ,
- , ()
- 4) 가
- ,
- .
- . (8 , 9)
- 1) () ()
- 2) () ,
- 3) () 「 」 (
- .)
- 4) 가
- 5) .
- 6) ()



※ 학교급식경비 부담 추가 설명

학교급식 경비 구분		부 담 주 체
식품비		보호자(수익자) 부담 원칙(※무상급식 제외)
급식운영비	급식시설·설비의 유지비	학교 설립·경영자 부담 원칙
	종사자의 인건비	학교 설립·경영자 부담 원칙, 보호자(수익자) 부담 가능
	연료비, 소모품등의 경비	
급식시설·설비비		학교 설립·경영자 부담, 국가 또는 지방자치단체

.

1)

가) :
) : (CMS)
 ()
) : ,
 (,)
)

2)

가)
)
 ()가 ‘ ’ 가 :
 , 4 , .
 가
 가
)
 : . 30 2, 32
 34 , . 28 33



.

1) 「 () (-9181, 2007.9.4)」

「 () 」

2) 2011

3)

가) . () : , 2011

) : 가

(:)

) () :

(:

)



1-4.

가.

1) 『 (3) 』

2) ,

3) (10 , 57)

. 가

4) , , 가 , ,

. (

)

5) . ,



※ 세척 · 살균 용도별 살균소독제

용 도	살균소독제 승인 구분
식품(과일,야채) 세척 살균용	식품첨가물
식품접촉 기구 살균 소독용	기구 등의 살균소독제
손 소독용	의약외품
바닥, 타일 소독용	공산품(세정제)

- () , (가
「 」)

-
- 가 가
6) () 1 2 ,

가) : ('09.5.8) ('08.9.22)
)

- (www.g2b.go.kr) (,)
- (www.koeco.or.kr)
(http://recycling.kats.go.kr)

.
1)
-
100g (, ,) - 18
144 (6)

2) ()

.
1)
(, , ,) ,



2)

3) 2

4) () , . ()

5) 「 9 “ ”
「 」 【 3】

6) ‘ , ’

7) .

가) ()

22 ()

)

8)

○ 1

.

1) 「 . 」 () .
6 1 ()
1)

[: 6 1 2004-7]

2)

3) 가

가) () HACCP 1 가 2

(‘ ,)

) 2

4)

가) ‘ , , .

, , .



- , , .
- (,), .가 ,
- ,
- .
- , ,
- .
- .
- .

1)

구 분	검사대상학교	검체	검사기관	검사 항목
미생물검사	전체급식학교 (조리장설치교)	■ 식품 접촉 표면 (칼, 도마, 식판 및 행주)	학교보건진흥원	대장균, 살모넬라
HACCP검증검사	표본검사	■ 급식품, 식품접촉·비접촉 표면, 공중낙하세균, 작업자의 손 등	학교보건 진흥원	일반세균, 대장균, 대장균군, 살모넬라, 황색포도상구균
우유규격검사	표본검사	■ 학교급식에 납품되는 우유제품	전문검사기관	성상, 산도, 비중, 무지유고형분, 유지방, 세균수, 대장균군
축산물 유전자검사	한우사용학교	■ 한우 10~30g	전문검사기관	DNA추출법에의한 유전자
식중독균 검사	표본검사	■ 밥, 국, 김치를 제외한 조리 음식물 1~2종 (각200g)	전문검사기관	식중독균 9종
식품규격 및 식재료 안전성 검사	표본검사	■ 학교급식용 식재료	전문검사기관	해당 품목별 성분규격 등
잔류농약 검사	표본검사	■ 1~2종 수거	전문검사기관	139종 내지 284종



2) :

3)

가)

) (, , ,)

가

)

가

()

,

.

.

○

.



1-5.

가.

1)

가

- 「

」 14 5 2 2

가)

- 가

25%

-

.

40%

)

,

.

)

.

.

가

[:

8

5

6]



.

1) 『 p.48~49

2) ,

3) , , ,

4) . ()

.

1)

.

2)

3) .

4)

5) 1 “ ” . ,

6)

7)

8) 가 가

, 가

9) ,

10) , ‘ ,

11)



가.

1) 3 ()



2) 3 () 3 ()

.

1)

○ (Ca)

2)

.

1)

가)

.

가

○

,

)

가

,

1

,

가

,

2)

가

가)

(1)

○

100%

,

,

○

가

() 99.0%

가 ,

‘ , , ’

가

○

(

)

(, ,)

.

-

,

180Mℓ

가



- (2) . ,
가 가 1
○ , (,
)
○ . .
) 가
○ '08 가 330 (200Mℓ)
) ()

3)

가)

- . 가
○
○
○
) , 10
)
○ 가 가 (2) 1
, 1 -18 144 (6)
) 가
)
○ ,
○

4)

가) () (



가

)

5)

가)

)

)

)

가

2

(

)

가

3

,

< 2>

) 「2011」 2011. 12. 29. , 2012. 1.

7.

: < 3-1, 3-2>

.

1)

가) : ‘ [, 가 330

(200M) 가]

)

가 :

가

() ,

가 , 1 15

2

)

(1) , (

가 www.koreadia.or.kr)



(2) ‘ 가 ’ ,

(3) ,

(4) 「 」 (가)

(5)
- TV

2)

○

가 3 1

()

1)

「 ()」

- '05 , '06

2)

가) : (100%) 200M

) ()



) : 2011. 3. 2 ~ 2012. 2. 28

(가 , 250)

) :

) : () 1)

(1) (‘ ’)

(가 2))

(2) 가 3)

- . 가 (2007.10.17), ('08.01.18)

(3) 4)

- ‘ ’ (2007.05.25), (2008.05.26)

(4) . :

(5)

, 가 , 가

, () 가 (

) ()

3)

가) , 가 : (. .)

○ 가 가

○ 가

(가 : 7,700 /kg -)

) : [()]

○ () (6, 3, 3)

)

○ 가 가 가

가 가

1) 2011

2) (가) 18 가 가

3) 가 가 가

4) 10

*

15

(: '08.5.26)



○ 가 ‘ , 가 (,) , 가 , 1 15 2

1) 가 ()

2) , 가 가

1) 「 」 가) 「 」 2 1 , 1) 「 」 () ,

2) 가) 3 , < 6>



가.

() 가(가) , ,



1-8. NEIS

가. NEIS 가

1) 가

가) 6 NEIS 가

) NEIS

2)

가) < 4>

) 6 NEIS 가

) 가 가 ,

) 6

3)

가) NEIS

) () ()

)

. NEIS

1) NEIS

2) NEIS



1-9.

가.

1)

2)

3)

4)

{

,

-25318(2010.12.16) }

1)

2)

3)

(

)



1-10.

가.

1)

가

가

,

,

,

2)

가

1)

(

)

가)

(

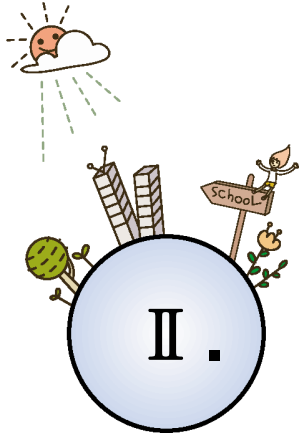
가

)



-) 가 ()
- 2) 가) (, ,), ()
-) ()
- 3) (5 ~ 6) 가) , ,)
- 4) 가) ()
- 5) ‘ , (* : 가)
- 6)

- ‘ 가 ,
- ‘ 가 ,
- ‘ ,
- 가 ‘ 가 (, x) ,
- 가 ‘ ,



Ⅱ. 학교급식품 구매 및 검수

2-1. 학교급식품 구매 일반	29
2-2. 학교급식품 구매 방법	32
2-3. 학교급식품 검수	34



2 학교급식품 구매 및 검수

2-1.

가.

1)

2)

.

1)

가 ,
가

가

-

‘ ,

2)

‘ ,

-	가	()	.가	가 가
가	가		(
)				
-		(,	,
)	,	가	(,
,	,)		
*			가	
-		‘	,	‘
		‘	,	‘
*				
*				
*				
	13	2	6	:
	15	()	,
			10	(
			2	2
			()
				,

3)

,

4)

‘

‘ , 10

4

(



- ‘ (g2b)’, ‘ ’)
- 가)
-)
-)
-)
- 5)
- 6)
- 가) . 32 1 8
- :
-) 2 2 4
- ()
- .
- 1)
- 10 4 ‘ ’
- 2)
- 가) . .
-) ,
- 3) 「 」
- 가) : (, ,) (,)
- (GC/MSD)
- 4) ()
- 가) ‘ ’
- . .
- () 가



. (Traceability)

(GAP:Good Agricultural Practices)

(www.naqs.go.kr)

. ()

1) ()

- 1 (,

)

2) () , ,

. ()

1) :

2) : 1 () 70g, 140g, 150g

가) 1 1 2 1 2

가

) 1 1 3

3)

가)

)

『

』

)

(http://sidoservice.seoul.go.kr)

가

〈 정부 양곡(나라미) 공급대상학교 신청 서식 〉

학교명	재적 학생수	급식 학생수	소재지	전화번호	팩스번호	담당자	사업자 등록번호(학교)	비고



4)

가) 4 1 ‘ 1 ’
 (: 2010 가 2011 12)
) WTO ('05.07.) 가
 - 가
)
) 2011 가

생산년도	40KG	20KG	비고
2010년산	66,270원	33,370원	



2-2.

가. 【 】

1) : ()

○

-

(, 가 , 가 , ,)

-

(

,

가)

-

가 ()

,

,

가

2) . : ()

. 【 . 】

(1)

,

()

()

(2)



○ , .

○

(3)

○ 가 500 (G2B, B2B)

○ 가 500

()

. 【 . 】

(1)

()

(2)

. 가 ()

o 가 500 (G2B, B2B)

o 가 500

. , .

.

1)

2)

.

1)

가) 500 (31)

)

)

- :

2)



- 2009.



2-3.

가.

1) (.)

-

2)

()

1

-

() 가

()

,

가

.

.

1)

-

(2 ,)

2)

-

,

,

()

,

-

() ,

,

3)

(

)

-

가 ,

가 (

2 8

.

가

.

가

.

가

),

가 (

2 8

.

.

가

.

가

가

),

,

(

3 5

)

NEIS

가

가

,



4)

“

”

,

.

, .

(’09

)

1)

가)

「

」(‘

, ’

)

.

)

(

)가

(

)

(

)가

)

가

.

가

2)

가)

.

「

」

「

」

(

)

○

:

가

(

)가

(「

」

)

,

(

)

○

:

)

가

(<http://www.kormeat.co.kr>)/(www.ekape.or.kr)

/

:

가



) (http://www.mtrace.go.kr/) /

12

(1)

- : (), (3)
- : (2)
- : (1)
- : (2)

(2)

: , ,

○ ,

()

○

○ () 『 . 『 (2009-49) / (10%)

,

.

1)

가)

)

(1)

(2)

, 가

)

, ,

2) : (, 2007.01.05)

3)

가)



)
- 가
) .

◆ 급식학교 냉동·냉장고 용량기준 ◆

급 식 인원수	학교 급별	식재료 보관용(l)		조리완성식품 냉장보존용(l)	식재료보관용 워크인 냉장고
		냉장고	냉동고		
500명 이하	초	432	112	115	(2,000~2,817)W × 2,200H × 1,800D
	중	516	142	120	
	고	629	183	148	
501~1,000명	초	865	222	230	
	중	1,032	283	241	
	고	1,256	365	296	
1,001~1,500명	초	1,296	332	341	(2,600~3,692)W × 2,200H × 1,800D
	중	1,548	423	361	
	고	1,884	548	444	
1,501~2,000명	초	1,729	442	460	
	중	2,063	565	481	
	고	2,513	730	592	

※ 교육인적자원부 2005. 정책연구과제 “학교급식 냉장·냉동고의 용량 기준설정에 관한 연구” 중 발췌

4)
가) ()
)
가
)
가
)
가



○

) ()

) “

”

) , ▪

○

) ,

○ (PHF)

5)

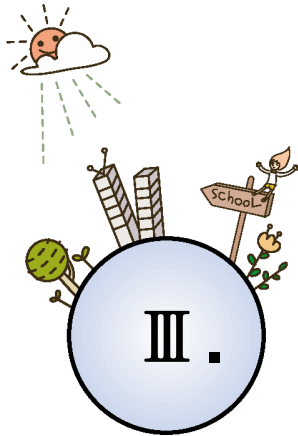
- ▪ ▪

·

1) ,

2) , 2 ()

○



Ⅲ. 학교급식 영양관리 및 식생활교육

3-1. 학교급식 영양관리	41
3-2. 식품알레르기 학생 관리	42
3-3. 비만예방 교육	43
3-4. 영양교육 및 식생활교육 강화	43
3-5. 창체활동, 특별활동, 방과후학교를 통한 식생활 체험교육	44
3-6. 텃밭가꾸기를 통한 식생활교육 강화	44
3-7. 우리 전통 식문화 계승교육 강화	45
3-8. 영양상담 강화	45
3-9. 학교급식이 식생활교육의 장으로 정착	45
3-10. 학교운영위원회 등의 학부모 연수 시 학교급식 홍보 강화	46
3-11. 학교급식 연구(시범)학교 운영	46



3 학교급식 영양관리 및 식생활교육



3-1.

가.

1)

2)

1)

2) 2006. 7

○ 2007. 1

1)

가) 11 5 ‘

(5 1) 【 1 】

) . . .

) . 가

) 가

) , 2



) , ,
2) (, 가 , .)

.
○ . 가

3) ,
(1) ,
(2) .

,
가
4) ‘ ,
가) 가 ,

)
5)
○ 1
6) (NEIS)



3-2.
가. (. .)

. , ,

. 가 .

. , 가
(※)



3-3.

가.

-

-

-

「 12 」



3-4.

가.

.

. 가

- 가

, . ,

-

,

. ‘ ,

. ‘ ,

.

가

,



.

가.	:				
.	:		.	.	
.	:				,
.	:				.
.	:				



3-5.

가. ‘

, , “ “ “ “ ,

. ‘ ,

1)

‘ ,

2)

. ‘ , . .



3-6.

가

가.

(※)

1)

2) ,

.

1) 가

2) .

*



3-7.

가.

○ 「

」

.

○ 「

」



3-8.

가.

1)

가

2)

.

.

.

.

.

,

,

3)

‘

,

’07

.

‘

(,)’

4)

.

‘

,

. 『

』

- ‘

,

『

』

(<http://www.bogun.seoul.kr>)

‘

,



3-9.

가.

.

.

‘

,



가.

- , , (HACCP), ,
가

.

.

. 「 」 「 」 .

-



가.

- 1) .
- 2)
- 3)

.

- 1) : . 1 (2)

- 2)

가) : 가 가

) .

- 3)



가)

) 2

4)

가) .

) .

) 1

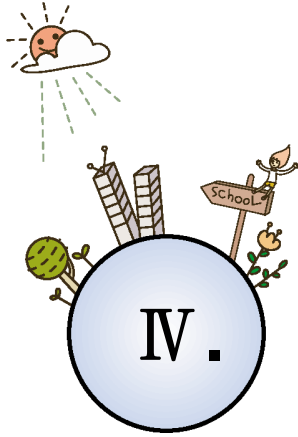
.

1) .

2)

. ()

번 호	과제명	교육청	학교명	지정연차	지정구분 (요청기관)
1	친환경무상급식 정착을 위한 창의적 체험활동 교육 프로그램 개발·적용	강서	등서초	1/2	서울시교육청
2	친환경무상급식을 통한 다양한 식생활교육 프로그램 개발·적용 방안	강동	둔촌중	1/2	서울시교육청



학교급식 시설 관리

4-1. 시설 · 안전관리	51
4-2. 학교급식시설 현대화	51
4-3. 과학적 · 위생적인 설비 · 기구 확충	51
4-4. 급식시설 환경 개선	52



4 학교급식 시설 관리



4-1.

가.

· , , 가 (, ,)

· ,

· 1

· ,

·



4-2.

가.

· HACCP

1) · ,

2)

3) , ·



4-3.

가.

· ·

· , ·

· ,



HACCP

.

()
() 2011



4-4

가.

1) (10)
- 가 10,000

2)
-
()

.

1) 가 (가)

2)

3) ()

가) 1,000 : 580m^2 (176) $\times 1,260 = 730,800$

) 1,500 : 870m^2 (264) $\times 1,260 = 1,096,200$

, 가

.

1) 가

2)

3)

4) ()

가) 1,000 : 213m^2 (65) $\times 2,630 = 560,190$

) 1,500 : 270m^2 (81.8) $\times 2,630 = 710,100$

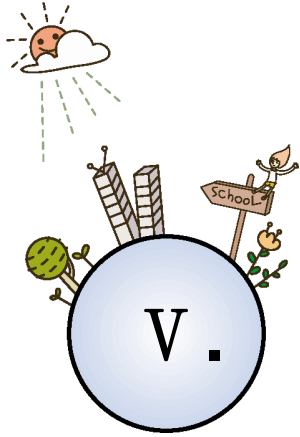

참고

급식인원	1,000이하	1,001~1,100	1,101~1,200	1,201~1,300	1,301~1,400	1,401~1,500	1,500이상
기준면적	213	220	230	240	250	260	270

$$(m^2) : (\frac{\quad}{2.2} \times 1.18) + (\frac{\quad}{1.6} \times 1.3)$$

- : m² 2,630 , : m² 1,260

가



V. 지역교육청, 학교보건진흥원 이행 사항

5-1. 학교급식 출입 · 검사 · 수거 등	57
5-2. 학교급식 관계자 교육 및 연수	58
5-3. 학교급식 컨설팅 사업(학교보건진흥원)	60
5-4. 일반 행정사항	60



5 지역교육청, 학교보건진흥원 이행 사항



5-1.

가.

1) :

2) : . .

3)

가) . : 2

) : 1 ()

,

4)

가)

) E 2

) 가

.

o

-

.

.

. 가

. 가

.

1)

. .



.

1) “ ” . 2 .

2) : , 가, ,

3) : 1

4) : 1 1 30,000

5) :

6)

.

1) :

2)

○ :

.

1)

가) : , , , , , , ()

) : 1 ()

) : 【 4】

2) 가 . .

가) “ ”

: < 6>



가.

. , . ‘

1) : 『 (2007.1.11), 』



2)

- () ()

. . < (2007.1.11), >

1)

가) () : 2
) : 2
) : 1

2)

가) . : 1
) () : 1
)
)
) 12
) . : 2
 - .
) : 1
) , : 1
 - : ()
) () : 1

3)

-
 ,
 -
 - ()
 - < 8>



5-3.

()

가.

.

.

- . . ()

- .

- . . 79

. :

.

- (.)

- .

- HACCP

. :



5-4.

가.

()

. 가

가

.

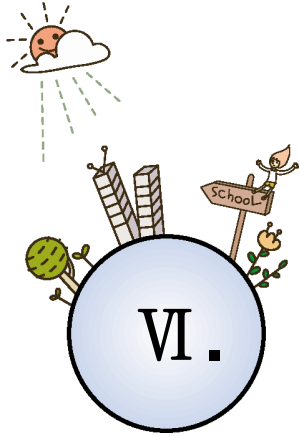
, ,

.

.

, , .





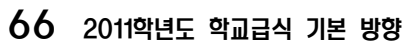
VI. 보고 사항 · 서식 및 참고자료

보고서식 목록	65
참고자료 목록	81



□

보고 건명	최초 작성기관	보고기관(보고일자)		서식	비고
		지역교육청	서울특별시교육청		
2011.		-	2011.04.27	< 1>	1
(,)	. .	3		< 2>	
2011. (,)	. .	2011.12.29	2012.01.07	< 3-1> < 3-2>	1
NEIS	. .			< 4>	
2011. (,)	. .	7	:11.06.30 :11.12.30	< 5-1> < 5-2>	
2011.()		-	:11.07.28 :12.01.05	< 6>	
2011.()		-	:11.07.28 :12.01.05	< 7>	
2011.()		-	:11.07.28 :12.01.05	< 8>	
	. .			< 9>	
	. .	5	10	< 10>	
	. .	10	5	< 11>	2
(1, 2)	. .	2012.02.21	2012.02.28	< 12>	1



2011. 무상우유급식 대상자 선정 결과 보고

0

- 가

[가

: 가 .

()]

-

(, , 가 , ,)

, , . 가

0
0 : 2011. 4. 27.



<서식 2> 각급학교용, 지역교육청용

유업체 및 무상우유급식 학생수 변경보고

:

학교명	변경 전		변경 후		변경일	비 고 (변경사유)
	공 급 유업체명	무상우유 학 생 수	공 급 유업체명	무상우유 학 생 수		

:)) ()

○

-

-

○

:

FAX ,



2011. 학교우유급식 실시상황 보고

[illegible]

○ - () 12 가

- 2011. 12 (가)

○ : 2011. 12. 29.

○ :

2011년도 학교우유급식 실시상황 보고

[illegible][illegible]

○ : 2012. 1. 7.



<서식 4> 각급 학교용

교육행정정보시스템 식품등록 신청서							접수번호
		:					
		200					
()							
가							
(kcal)	(%)	(g)	(g)	(g)	(g)	(g)	
(mg)	(mg)	(mg)	(mg)	(mg)	A(RE)	(μg)	
- (μg)	B1(mg)	B2(mg)	(mg)	C(mg)	D(mg)	(%)	
:							
()							
		200					

[]

6

:

“ 0000()”

:

“ ()”

()가 『 』



<서식 5-1> 지역교육청

학교급식 위생관리대책 추진상황 보고

(2011 .)

:

1. 급식시설 개선 예산지원 현황

구 분		초등학교	중학교	고등학교	특수학교	계
()						

2. 위생·안전점검 실적

구 분		점검학교수	A등급	B등급	C등급	D등급	E등급
	(%)	100					
	(%)	100					

3. 학교급식 위생교육 · 연수실적

구 분		교직원	조리종사원	영양사	급식업자	학부모기타	계

4. 학부모 식재료 검수 등 모니터링 참여현황

구 분		초등학교	중학교	고등학교	특수학교	계

「 」 .

. . .

: '11.6.30, '11.12.30



<서식 5-2> 각급학교용

2011. 학교급식 위생관리대책 추진상황보고

(2011)

:
 :
 : 2011 . . []
 :
 :

1. . (:)

내역	예산집행액	재원(교특, 학교회계, 지자체)

, ,

2. . (:)

구분	교직원	조리종사원	영양(교)사	급식업자	학부모기타	계

.

3. : ()

1. : . . (,)
2. . : () 가 1
3. :
(. . .)
4. : 7

2011. (반기)학교급식 점검결과 보고

[illegible]

: '11.07.28, '12.01.05



<서식 7>

2011. (반기) 학교급식 안전성검사 결과 보고

검사종목	검사 학교명	검사일자	검체명	검사 기관	검사 항목	검사 결과	부적합시 조치사항	비고

: '11.07.28, '12.01.05

: , , ,

2011. (반기) 학교급식관계자 교육 및 연수실시 현황 보고

()

[illegible]
$$\frac{d}{dt} \left(\frac{1}{\rho} \right) = - \frac{1}{\rho^2} \frac{d\rho}{dt}, \quad \text{where } \rho = \frac{\partial x}{\partial X}$$

: '11.07.28, '12.01.05



<서식 9> 각급학교용, 지역교육청용

학교 식중독 의심환자 발생 보고

{('11.01.15. ○○학교(교육청))}

<예시>

▶ ○○도 ○○시 △△고등학교(공립, 직영)에서 복통과 설사증세를 보이는
식중독 의심환자 ○○명 발생 ⇒ ▽▽보건소에서 역학조사 중

※ 보고자 : 직/성명(전화번호)

1.

: (, , 000-123-0000)
: 500 10 (2.0%)

○

:

○

/ : 1.15() 09:00 / 1.15() 10:00

○

: 0 , 13 , . 가 7

2.

○

(00:00)

-

, (/ ~),

/

○

: 가 , 가

-

○

:

○

:

○

:

○

:

:

(,)



<서식 10> 지역교육청용, 각급학교용

학교 식중독 원인조사 결과보고

: ()

1.

- , , ,
- 주요증세, 일자별 발병 및 치료현황 등
- ,

2.

- 급식인원(학생, 교직원), 종사원수, 급식시간, 식단내용
- 식재료납품업체 및 위생관리 현황 등

3.

- 일자별, 기관별 주요조치 내용
 - 안전공제회 등의 보상내용, 관련업체 조치 및 관련자 문책 등 포함

4.

- 식단작성, 식재료검수, 종사자건강 및 위생상태, 조리작업과정 등 조사결과
- 역학조사 설문조사, 보존식 및 환자가검물, 환경가검물 검사결과 등
- 보건소(역학조사관)의 종합결론

5.

- 식중독 사고에 대한 역학조사결과 시사점
- 식중독 방지를 위한 개선방안 및 향후계획
- ※ 동 형식으로 근거로 필요 내용 첨삭 가능

※ 보고기일 :

- 자치구 역학조사 결과 보고서 송부 후 10일 이내

<서식 11> 신설 급식학교용

학교급식 개시 보고서

일반현황		학교명	설립별	학교장	주소	
		최초 급식개시일	유형별	학급수	전화	
		재적학생수	교직원수	기타(명)	총계(명)	
			(:)	(:)		
			(:)	(:)		
			(:)	()		
			() ()	()		
			()	()		
			()	()		
			()	()		
		()				
			(.)	()		
()	가 ()			()		
()		()	()			
				()		
		(m³)	(m³)	()	kg	
			LNG LPG	(,)		
()	()	()	()			
(m³)		/	/			
	가 () . 가					
「 3 2 . () ()						



급식시설시현황(2)

--	--

2.																														



□ 참고자료 목록

구 분	참고 자료	비 고
	【 1】	
	【 2-1】 ()	
	【 2-2】 ()	
	【 3】	
	【 4】	
	【 5】 .	
	【 6】 .	

【붙임1】

학교급식의 영양관리 기준

구 분	학 년	에너지 (kcal)	단백 질 (g)	비타민A (R.E.)		티아민 (비타민B ₁)(mg)		리보플라빈 (비타민B ₂)(mg)		비타민C (mg)		칼슘 (mg)		철 (mg)	
				평균 필요량	권장 섭취량	평균 필요량	권장 섭취량	평균 필요량	권장 섭취량	평균 필요량	권장 섭취량	평균 필요량	권장 섭취량	평균 필요량	권장 섭취량
	1~3	534	8.4	97	134	0.20	0.24	0.24	0.30	13.4	20.0	184	234	2.4	3.0
	4~6	634	11.7	127	184	0.27	0.30	0.30	0.37	18.4	23.4	184	267	3.0	4.0
		800	16.7	167	234	0.34	0.40	0.44	0.50	25.0	33.4	267	334	3.0	4.0
		900	20.0	200	284	0.37	0.47	0.50	0.60	28.4	36.7	267	334	4.0	5.4
	1~3	500	8.4	90	134	0.17	0.20	0.20	0.24	13.4	20.0	184	234	2.4	3.0
	4~6	567	11.7	117	167	0.24	0.27	0.27	0.30	18.4	23.4	184	267	3.0	4.0
		667	15.0	154	217	0.27	0.34	0.34	0.40	23.4	30.0	250	300	3.0	4.0
		667	15.0	167	234	0.27	0.34	0.34	0.40	25.0	33.4	250	300	4.0	5.4

: R.E. (Retinol Equivalent) .

1. ,
2. 5 1 가 ,
- 가. $\pm 10\%$, :
- 55~70% : 7~20% : 15~30%가 .
- 가 20% .
- A, , C, ,

14. 학교급식에 제공받은 음식의 양이 불만족한 경우, 그 이유를 한 가지만 골라주세요. ()
- ① 전반적으로 급식 양이 적어서 ② 전반적으로 급식 양이 많아서
- ③ 채소류가 많이 나와서 ④ 고기류(쇠고기, 닭고기, 햄, 소제지 등)가 적게 나와서
- ⑤ 기타(의견을 직접 써주세요): _____
15. 학교급식에서 급식장소가 불만족한 경우, 그 이유를 한 가지만 골라주세요. ()
- ① 좌석수가 부족해서 ② 너무 소란스러워서 ③ 음식냄새, 습기 등 환경이 좋지 않아서
- ④ 식사장소가 교실에서 너무 멀어서
- ⑤ 기타(의견을 직접 써주세요): _____
16. 배식원이 불친절하다고 생각하는 경우, 이유를 한 가지만 골라주세요. ()
- ① 음식을 원하는 양만큼 주지 않아서 ② 불친절한 태도
- ③ 불만에 잘 응대해주지 못해서 ④ 배식 시 복장이 위생적이지 못해서
- ⑤ 기타(의견을 직접 써주세요): _____

【붙임 2-2】 학부모용

학교급식 만족도 조사 설문지

?

2011

※ 본 조사는 자녀의 점심급식을 대상으로만 응답해 주세요.

※ 다음 각 내용을 읽고 “그렇다” 고 생각하는 또는 “만족하다” 에 해당되는 정도에 ○표 하여 주십시오. (1:전혀 그렇지 않다/전혀 만족하지 않는다, 3:그저 그렇다, 5:매우 그렇다/매우 만족한다)	매우 그렇다	그렇다	보통 이다	그렇지 않다	전혀 그렇지 않다
	1	2	3	4	5
1. 가 .					
2. .					
3. .					
4. .					
5. .					
6. 가 .					
7. .					
8. () 가 .					
9. ‘ / ’ ‘ ’ .					
9-1. .					
10. () 가 .					
11. .					
12. () .					
13. .					

14. 학교급식에 제공받는 음식의 양이 불만족한 경우, 그 이유를 한 가지만 골라주세요. ()

- ① 전반적으로 급식 양이 적어서 ② 전반적으로 급식 양이 많아서
③ 채소류가 많이 나와서 ④ 고기류(쇠고기, 닭고기, 햄, 소제지 등)가 적게 나와서
⑤ 기타(의견을 직접 써주세요):

15. 학교급식에서 급식장소가 불만족한 경우, 그 이유를 한 가지만 골라주세요. ()

- ① 좌석수가 부족해서 ② 너무 소란스러워서 ③ 음식냄새, 습기 등 환경이 좋지 않아서
④ 식사장소가 교실에서 너무 멀어서
⑤ 기타(의견을 직접 써주세요):

16. **배식원이 불친절하다고 생각하는 경우, 이유를 한 가지만 골라주세요.** ()

- ①음식을 원하는 양만큼 주지 않아서 ②불친절한 태도
③불만에 잘 응대해주지 못해서 ④배식 시 복장이 위생적이지 못해서
⑤기타(의견을 직접 써주세요):



【붙임 3】

I 학교급식 식중독 발생시 위기경보 대응 체계

1.

위기 정보		판단 기준	
예방 (green)		○	(3~12)
1단계	관심 (Blue)	○	5) 10-35 0-35
		○	
2단계	주의 (Yellow)	○	35-50 36-50
		○	1 ()
3단계	경계 (Orange)	○	50-85 51-85
		식중독 확산 가능성이 나타날 때	
		○ 1	1 6) ()
		○ 1	2 ()
		○ 5	(.) 3
4단계	심각 (Red)	○	85 85
		식중독 확산 가능성이 농후할 때	
		○ 1	2 ()
		○ 5	(.) 4

5) : 가

(www.kfda.go.kr) (www.kma.go.kr)

지수범위	의미	주의 사항
85초과	위험	3-4시간내 부패, 음식물 취급 극히 주의, 식중독 위험
51~85	경고	4-6시간내 부패, 조리시설 취급 주의, 식중독 경고
36~50	주의	6-11시간내 식중독 발생우려, 식중독 주의
0~35	관심	식중독 발생 우려, 음식물 취급 주의

6) , 1 .



2.

가.



.

1차 위기 경보 발령[휴대폰 문자서비스(SMS)]



▶ 7), 8), , (全)

▶ 51

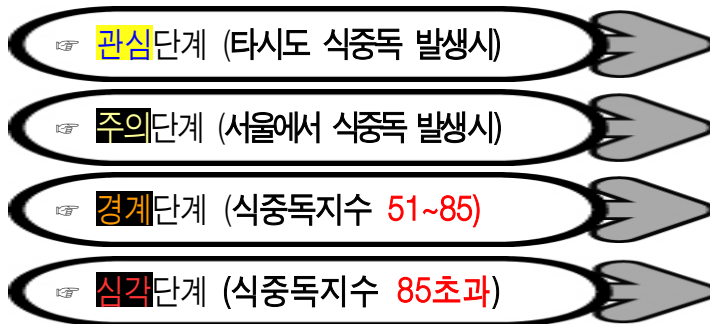


: ,



: ()

문자서비스 대상



영양(교)사⁹⁾

영양(교)사, 보건교사

영양(교)사, 보건교사, 교감, 교장

영양(교)사, 보건교사, 교감, 교장

2차 위기 경보 발령(공문 시행)



(3), (4)



.



: ,

7)

.

8)

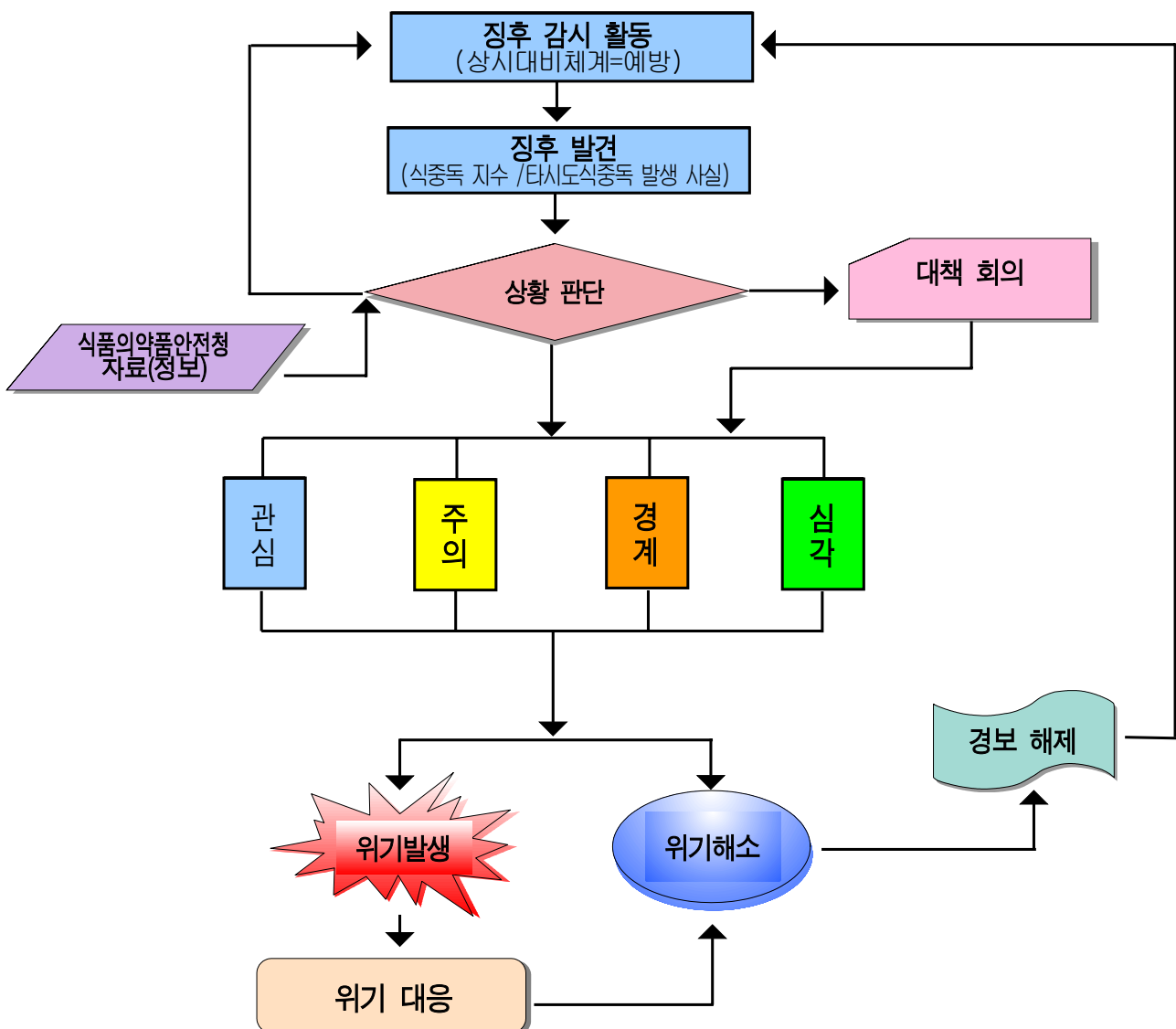
9)

: () , : ()



- 가 가 가
- 10 가 가
- ▲
- :
- :

위기경보 대응 체계도





3.

예 방 단 계



- ▲ 학교급식 위생관리 유의사항 지도(서울특별시교육청)
- ▲ 학교급식 정기 위생 · 안전점검 실시(학교보건진흥원, 지역교육청)
- ▲ 정규 및 특별 위생교육 실시(학교보건진흥원, 지역교육청)
- ▲ 위생교육프로그램 및 자료 개발 · 보급(학교보건진흥원)



- ▲ 『학교급식 위생관리지침서』적용 철저

가. 관심 단계



서울특별시교육청, 지역교육청



학교보건진흥원



() () () ‘
(‘SMS’)



학교



나. 주의 단계



서울특별시교육청, 지역교육청, 학교보건진흥원



()



(1 1 5 ,)



▲ () , ‘ ’ SMS 가 ()

학교

▲ , ,

▲

▲ (1 1 5)

▲

▲

다. 경계 단계

서울특별시교육청, 지역교육청, 학교보건진흥원

▲ ()

▲ (1 2 5 , ,)

▲ () , , ‘ ’ SMS 가 ()

▲ 가

▲ D C (,)

학교

▲

▲

▲ , ,

▲ (1 2)

▲ (1 2 5)

▲

▲ ()

라. 심각 단계

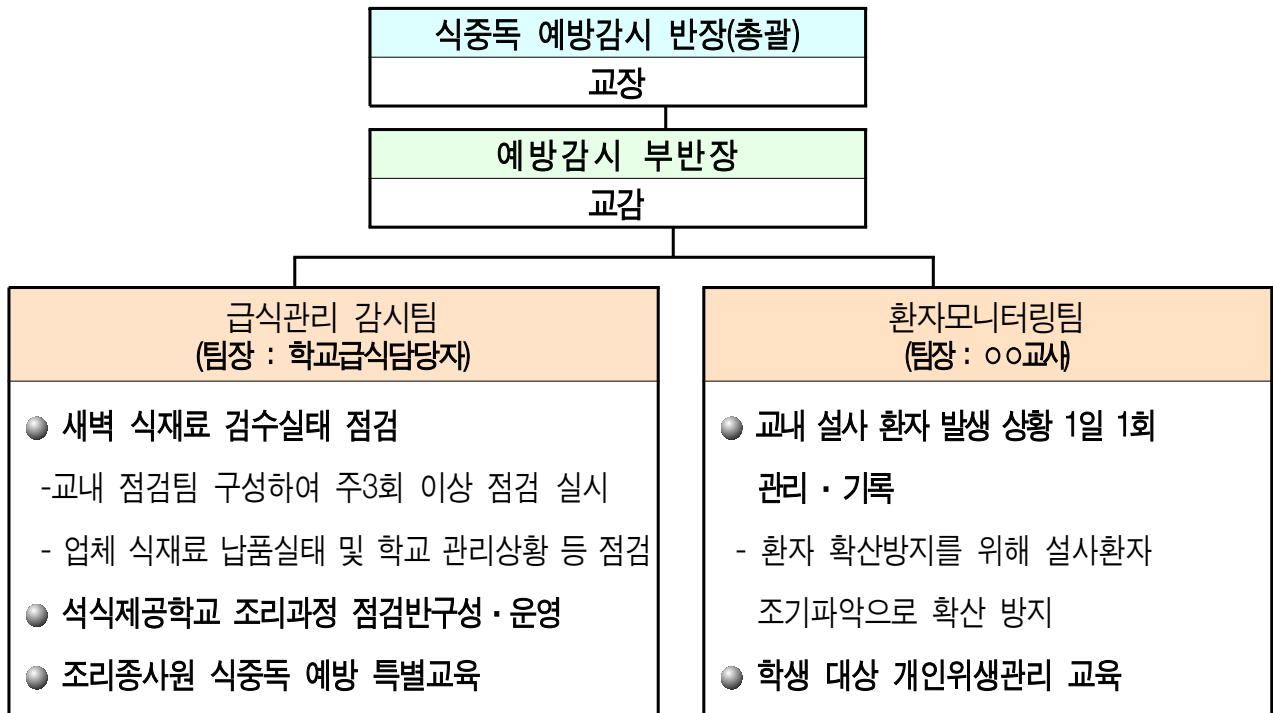
서울특별시교육청, 지역교육청, 학교보건진흥원



- ▲ ()
- ()
- ▲ ()
- ▲ () , , , ' SMS 가
- ()
- ▲ 가
- ▲ D C
- ()
- ▲ () (,)
- ▲ ,
- ()
- ▲ ()

학교

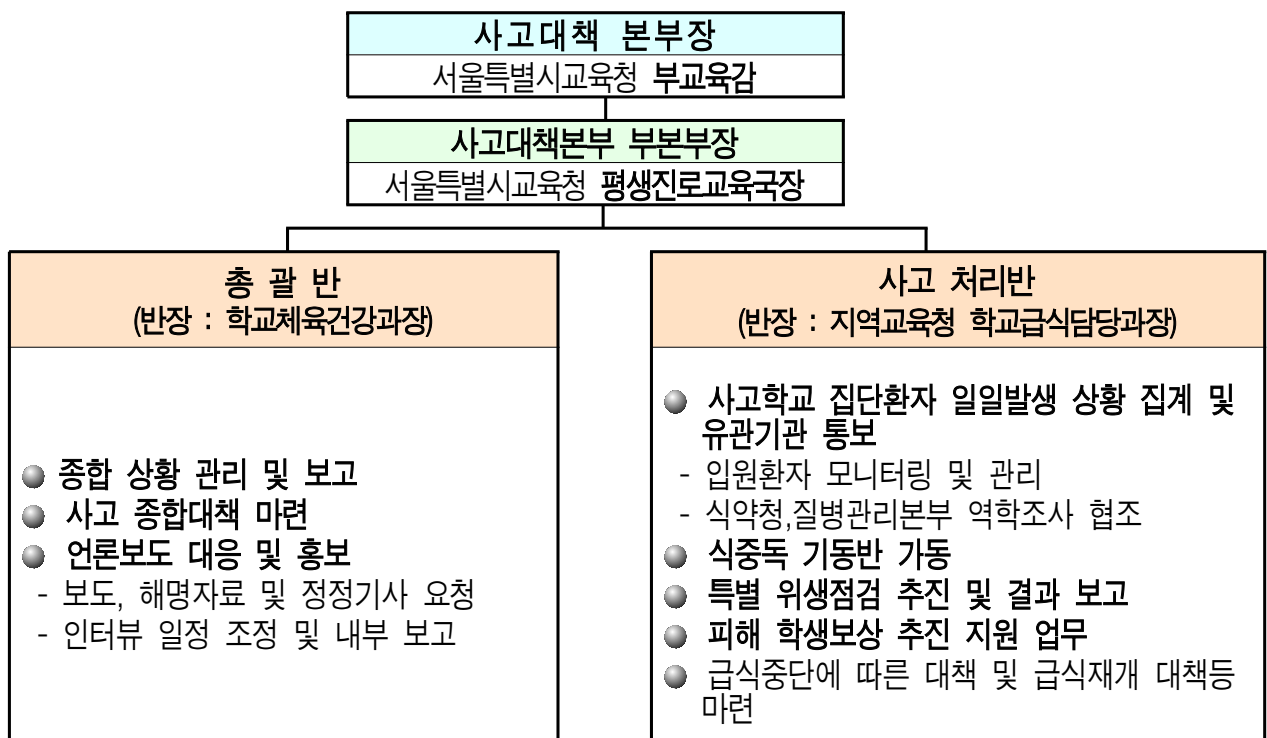
- ▲
- ▲
- ▲ , ,
- ▲ (1 2)
- ▲
- ▲ ()
- ▲ ' 가
- ▶ :
- ▶ :



4. () .

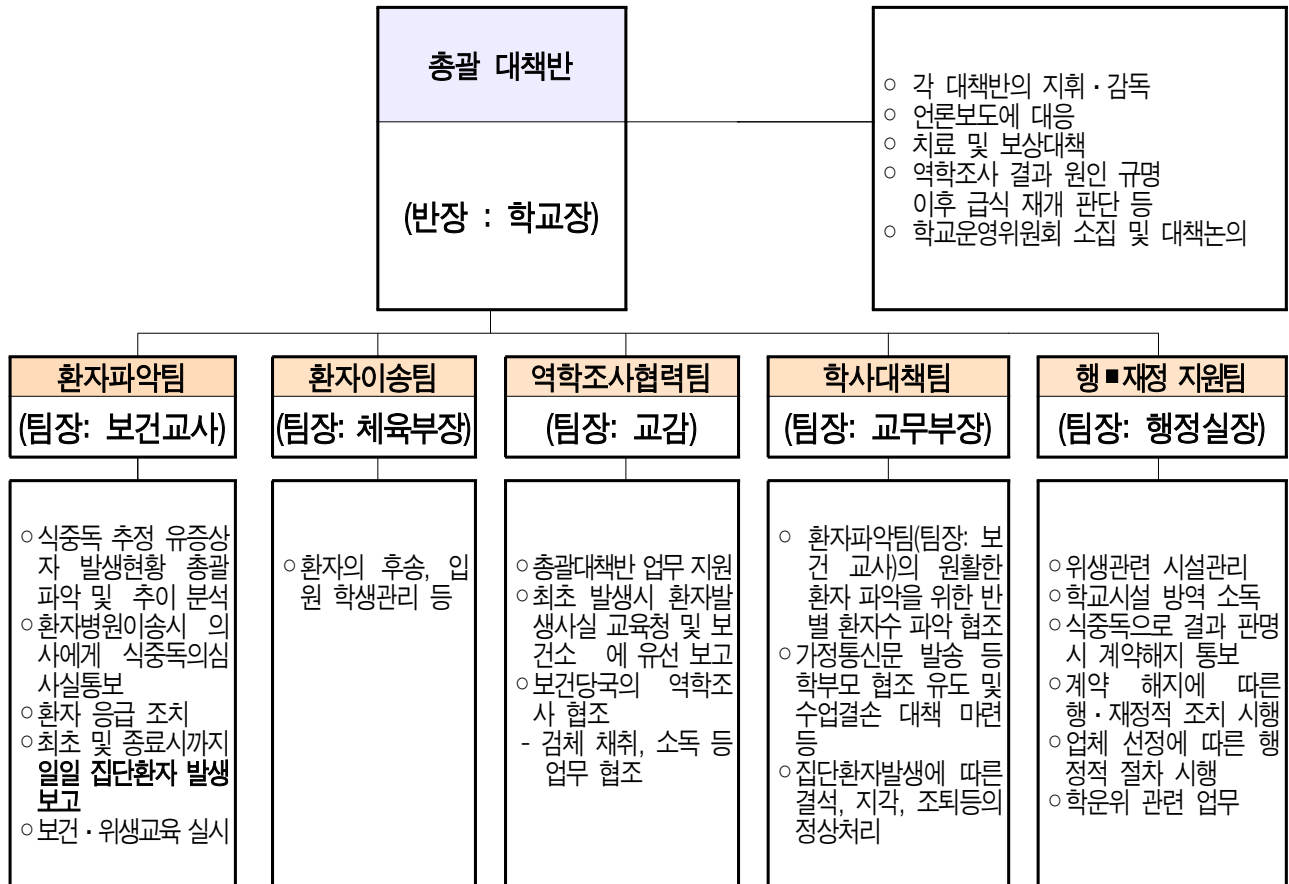
가. ()

▲ : ~

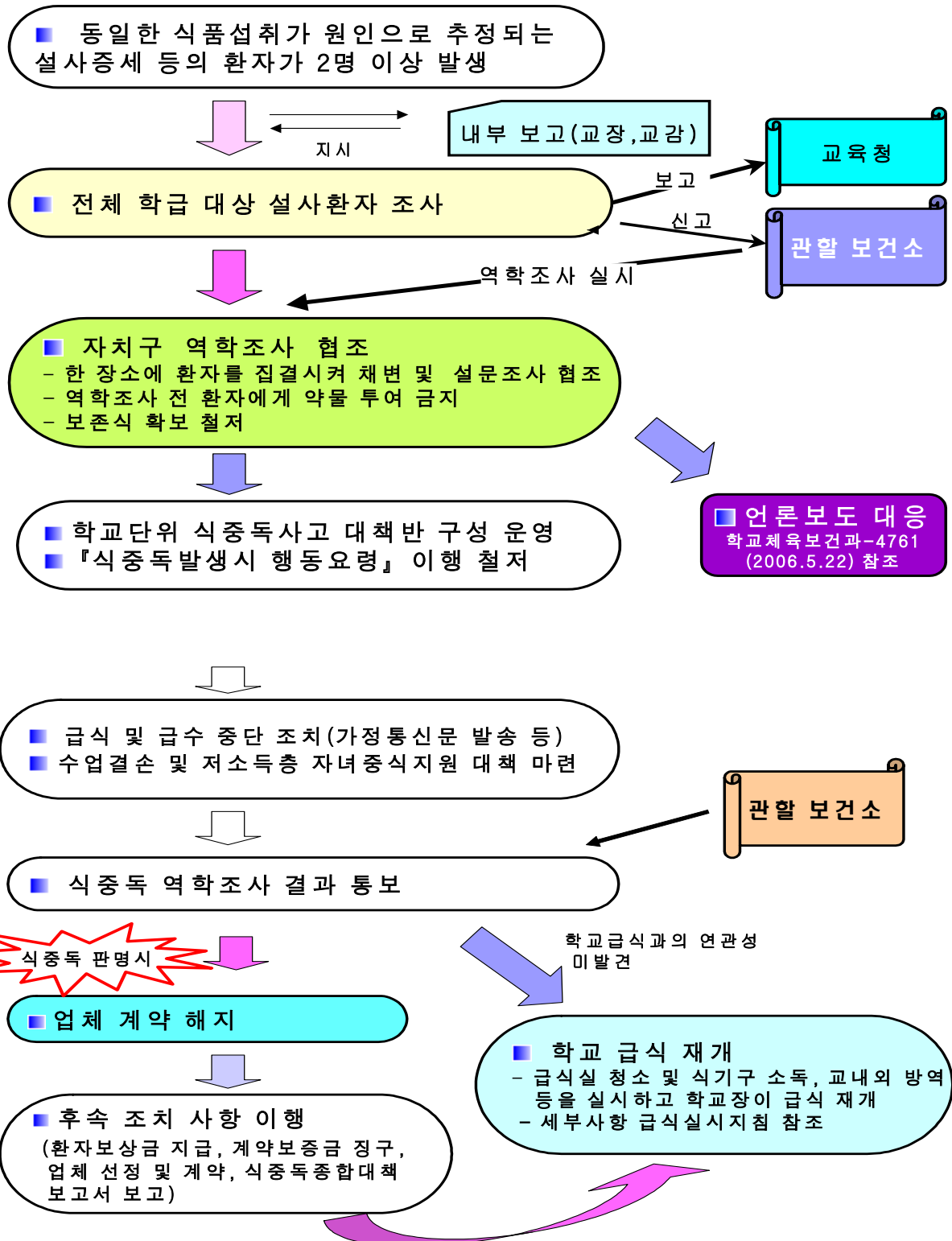




·
~
·



가



II

식중독 판명시 후속 조치 세부 사항

교육청

1. 『학교급식 위생사고 발생시 등 처분기준』개정·시행

목적 :

변경 내용

- 가 가 가 3 , ‘ ’
- ‘ ’
- 24 () ‘ ’ ‘ ’
- ‘ ’ ‘ ’

구분	종전		변경	종전		변경		비 고
				처분기준		처분기준		
	처분항목(내용)			처분항목(내용)		관련자	처분기준	
공 통 기 준	집단환자 환자발생 (신고) 소홀	① 환자발생 인지 즉시미보고(미신고)	① 환자발생 인지 후 <u>3시간 이내</u> 미보고	관리자	주의	관리자	주의	인지후 3시간 이내 보고하 여야 당일급식 중지 가능
				담당자	주의	담당자	경고	
		② 환자발생 인지 24시간 이후에 보고(신고)	② 좌동	관리자	경고	관리자	경고	
				담당자	경고	담당자	경징계	
		③ 환자발생 인지 후 은폐·축소 미보고(신고)	③ 좌동	관리자	경징계	관리자	경징계	
				담당자	경징계	담당자	중징계	



학교

1.

▲ : 61 『

2.

▲ ,
 ▲

판단 항목	직영급식 (학교장, 납품업자 등)	일부위탁급식 (위탁급식업자)
1. 식중독 원인균 검출 (식재료에 의한 원인)	납품업자 보상	납품업자 보상
2. 식중독 원인균 검출 (조리부적정 등 취급소홀, 종사자 및 시설오염 등)	학교 보상 (학교안전공제회)	위탁급식업자 또는 역학조사결과에 따라 보상자 결정
3. 식중독 원인균 미검출 (원인불명)	학교 보상 (학교안전공제회)	역학조사 결과에 따라 보상자 결정

3.

▲ ,
 ▲ ,
 ,

4.

▲ 『 15 3
 ()

5.

▲ 『 가

6.

▲ 『 ,

- : 【 10】



【붙임 4】

홈페이지 식중독 발생현황 공개 서식

< >

순	발생 일자	발생 학교명 (소재지)	급식 형태	발생 인원	급 식 식 단 명	원 인 군	조 치 내 용
1	'07. .	()		21	“ ”	※ 학생 및 조리원 가검물 검출	<ul style="list-style-type: none"> “ ” “ ” ()
2	'07. .	()		21	, , 감자쥬스 음 ※ __메뉴에서 황색포도상 구균 검출	※ 보존식에서 황색 포도 상구균 검출	<ul style="list-style-type: none"> () “ ” ※ 자치구 조치 사항 1 (2008. . ~ .) 300
		2		42	1 21 1 21		

※ 공개 대상 : 서울특별시교육청 및 지역교육청

※ 작성 유의사항

○ 보존식에서 원인균 미검출시 ‘급식 식단명’ 미작성



【붙임 5】

학교급식 일일 위생·안전 점검표

: 2011. . . (:)

구 분	점 검 사 항	점검결과	시정사항
1.	가. . . . 가 () . . .		
2. 가	가. . . , 가 가 . 가		
3. .가	가. , , . , . , , . .		
4.	가. 가 . 가 , , , . 가 , , ,		
5.			

: , ×()

() : 인



【붙임 6】

학교급식품 검수 업무의 질의·응답

Q1. 가?

-

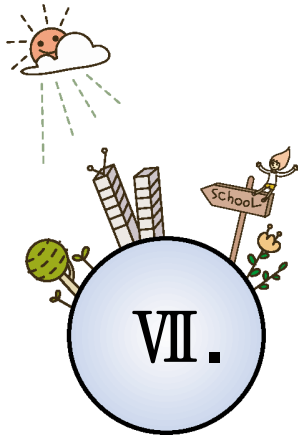
Q2.

() 1 가

가?

- 가

.



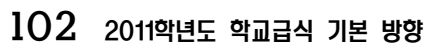
2011학년도 기본 지침 변경 사항 요약

2011학년도 기본 지침 변경사항 요약	101
-----------------------------	-----



2011학년도 기본 지침 변경사항 요약

구 분 (P는 2010학년도 내용)	2010학년도 내용	2011학년도 변경내용	비 고
<학교급식운영>			
P3.	가 가 ,	가 () , 가 가 ” 가 ,	< 가>
P4.	(, ,) () . ,	() . , -	< . 가> - 가
P6. ()		가 ()	< 가>
P6.		가	< 가> 가
P6.		가 () () 2011	< 가> 가
P7. 급식시설 환경 개선	가 5,000 가 10,000	가 10,000	< . > 가



구 분 (P는 2010학년도 내용)	2010학년도 내용	2011학년도 변경내용	비 고
P8.	• ‘ ’ ‘ ’ 10 4	• ‘ ’ 10 4 (‘ (g2b)’ , ’)	< >
P9.	• 『 』 - : (*150)	•	< >
P10.	• . .	• . .	< >
P13. 쇠고기이력제 홈페이지 등록		• , () • • () 『 . () 『 (2009-49) / (10%) ,	< 가>
P16.		• 가 - () - - . - 가 -	< 가>
P16.		• - -	< 가>
P20.		• . ,	< 가>

구 분 (P는 2010학년도 내용)	2010학년도 내용	2011학년도 변경내용	비 고
		- () . , - 가 가 - () 1 2 ,	
P21.		• ())	< 가>
P24.		• , - , · , · , - , (, , ·가 , ,	< 가>
P23.		• . - . · - 1 " " · , - - - 가 가 , 가 - , - , ,	< 가>



구 분 (P는 2010학년도 내용)	2010학년도 내용	2011학년도 변경내용	비 고
P24.	•		< >
P37.	• : 34,000 ()	• . :	< >
P38. NEIS .	○ () () () , () , ()	• () () - ()	< 가> NEIS .
P39.		•	< 가>
P39.		• . . ()	< 가>
p44.	• - 1 () , 1 ()	• - 1 () , 1 ()	< >
P45.		• - 1~3 - . 1) 4~6 : (, 가) 2) 1~3 (- 4)	< >
P45.		• 가 1) 가 : 2,457 (1 /1) () 2) - , , (, ,) 3) - 1 1,892 (77%) - , . . 가	< >



구 분 (P는 2010학년도 내용)	2010학년도 내용	2011학년도 변경내용	비 고
P45.		<ul style="list-style-type: none"> · , - , · , - , · 가 	< >
P45.		<ul style="list-style-type: none"> · → : ×2,457 ×180 · → : · , 	< >
P45.		<ul style="list-style-type: none"> · 가 : - 가 (,) (, 가가 2,457) - , , . - 	< >
P45.		<ul style="list-style-type: none"> · 가 5 - 30 7 - 1 - 가 , , - 	< 가>
p48.		<ul style="list-style-type: none"> · 【 】 - : () < > · (, 가 , 가) · , , · , , 가 - . : 	< 가>
p48.		<ul style="list-style-type: none"> · 【 . 】 	< 가>



구 분 (P는 2010학년도 내용)	2010학년도 내용	2011학년도 변경내용	비 고
		- 1 : () - 2 : () * , * - 3 : . o 가 500 (G2B, B2B) o 가 500 ()	
p48.		• 【 . () 】 - 1 : () - 2 : 가 () - 가 500 (G2B, B2B) - 가 500	< 가>
p48.	•	•	< >
p53.			< > 15
<지역교육청(학교보건진흥원) 이행 사항>			
P57.	• : - (.) :	• : - : .	< >
P59.	• - : (1) - : () (2)	• - : () (1)	< > ()
P60.	• - . () 69	• - . () - 79	< >